

Hästspårvagnen i Ljunghusen

Då järnvägen drogs över Ljungen 1904 stod Ljungskogens Strandbad AB redo att ta emot semestrande familjer från Malmö och Trelleborg. Bolaget sålde tomter med särskilda villkor – så kallat servitut. Idén var att bevara områdets karaktär av skog och ljunghed. Villorna skulle bäddas in i grönskan och inga staket skulle hindra känslan av att bo i skogen. Inspiration hade man fått från de engelska trädgårdsstäderna – villaförorter med god kommunikation till staden.

Till sommargästernas tjänst fanns post och en handelsbod vid stationen, egen telefonväxel samt en handelsträdgård där allt från blommor, grönsaker, frukt och ved kunde köpas.

Redan 1905 insåg man att det behövdes någon typ av transport inom området. Man valde hästspårvagn, oftast kallad Trallan. Det kostade fem kronor per familj och sommar att använda sig av denna service. Då fick man både person och godstransport. Möbler och blomsterpottor, korgar med kläder, betalade man extra för till trädgårdsmästaren och med honom avtalade man transporter. Här stod också hästarna stallade. Det var Stina och Rappe och så Colette, vars namn blev för svårt att uttala så hon kallades oftast Kotlett! Trallan kördes av kusken Olsson.

Under första världskriget låg trafiken nere – man sålde rälsen för gott pris 1917. Men 1921 startade man på nytt och fick då köpa ny räls till dubbla priset! Hur länge trafiken upprätthölls finns det olika bud på. En del källor säger 1924 andra 1930. En gissning är att man höll på några år in på 1930-talet.

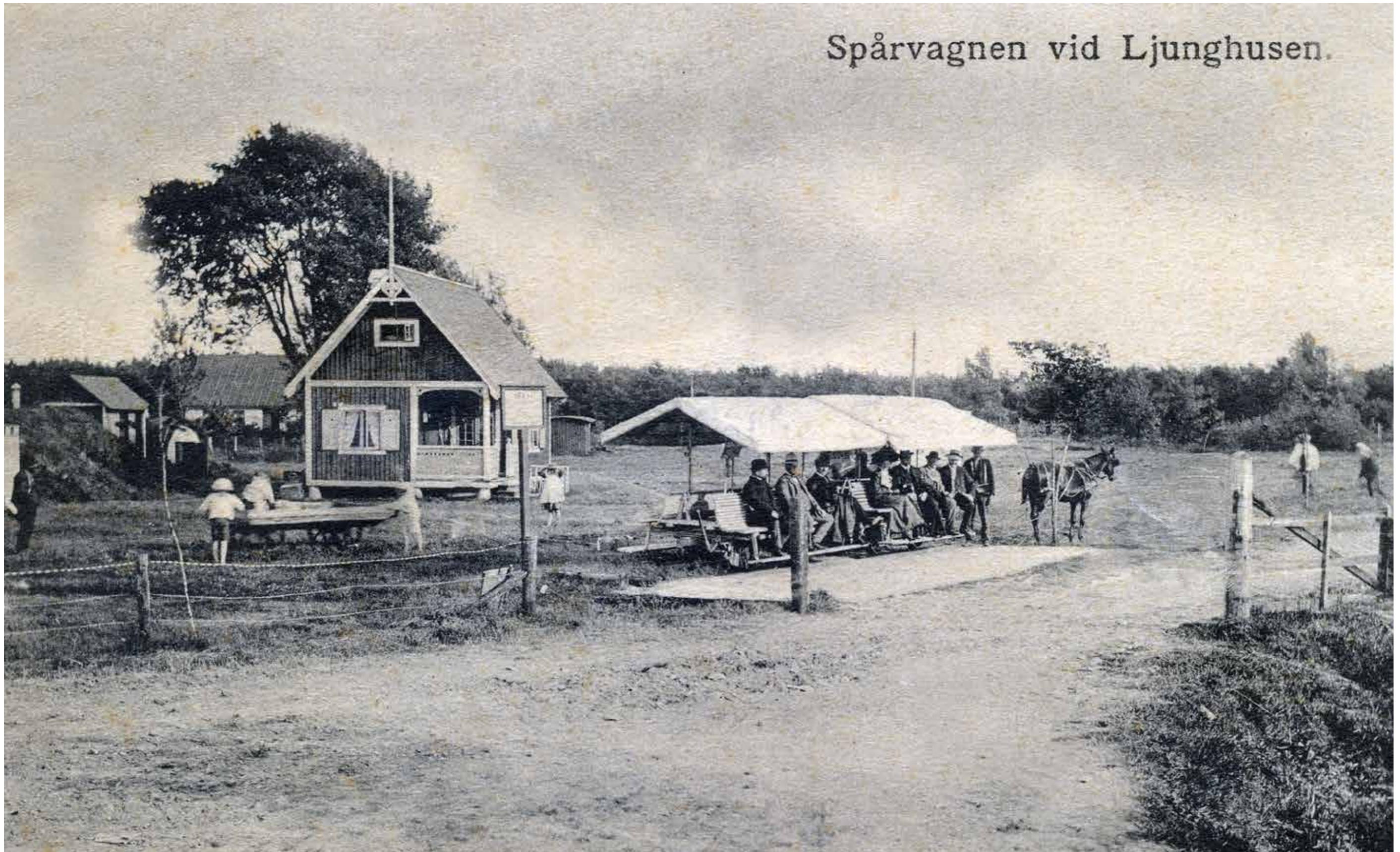
Chistian Kindblad

Spårvagnen vid Ljunghusen



Spårvagnen vid Ljunghusens station.

Spårvagnen vid Ljunghusen.



Spårvagnen vid Ljunghusen med Ljunghusens diversehandel till vänster.

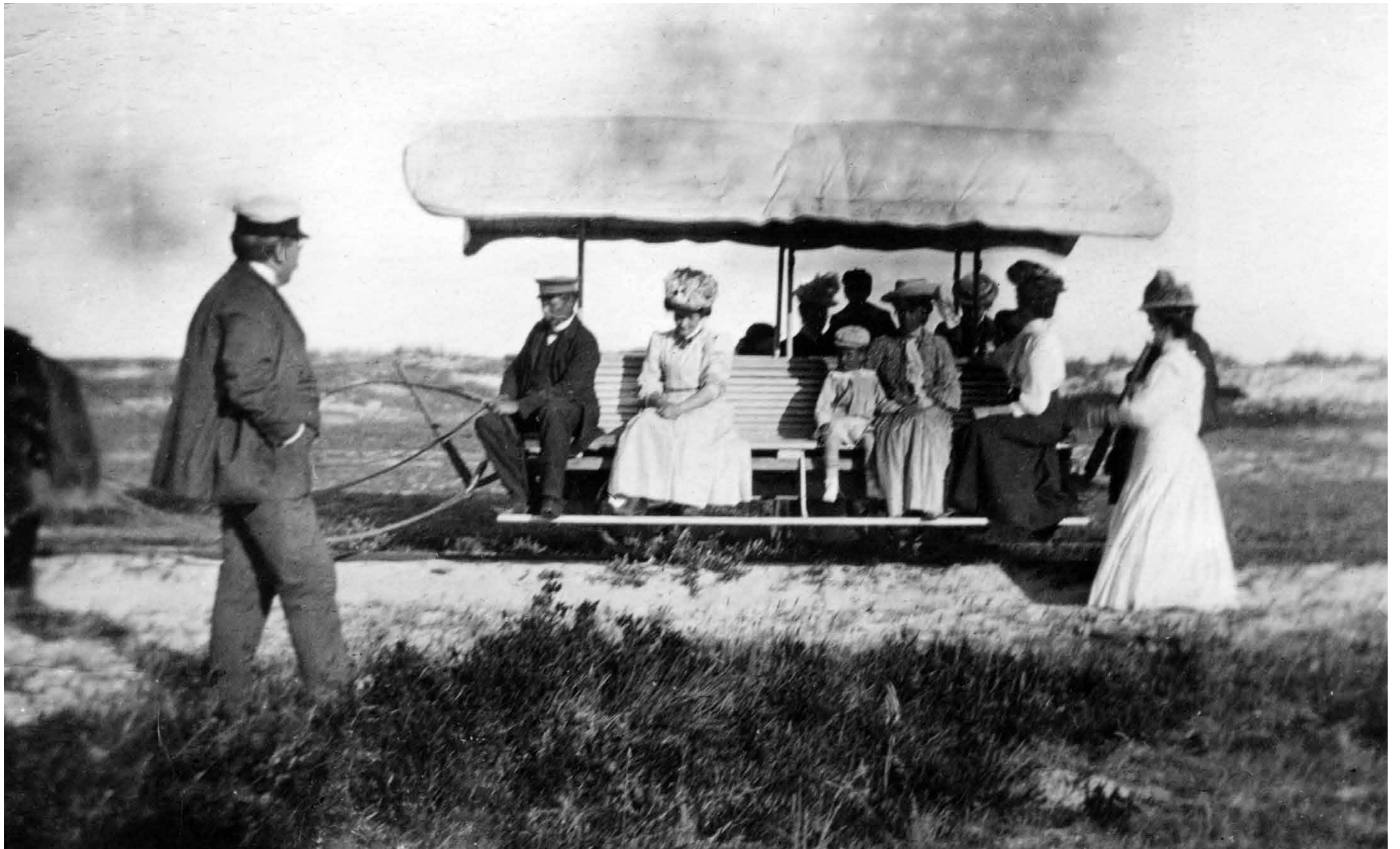
Ljungskogens Strandbad. Vägparti.



Ljungskogens Strandbad. Störvägen.



Trallan på väg mot stranden.



Trallan längs stranden.



Spårvagnen med midsommarfirare.
Foto: Otto Ohm