

Skanörs hamn

Skanörs hamn byggdes mellan de stora bränderna 1874 och 1885. Den invigdes 1882 efter flera års byggande. Det var både vägen dit ut, pirarmarna, muddrande av en inseglingssärräna och kajer, byggnader, utprickning av leden mm som skulle till för att det skulle bli en fungerande hamn.

Hamnen och inseglingssärrännan sandades ständigt igen. Sandflyttningarna på Näset är ju väl kända. En ständig omfördelning av sandmassorna sker hela tiden där vissa delar försvinner och andra tillkommer.

Järnväg fick en bibana till hamnen 1914. Det var företaget Baltiska Cement AB som med löfte om många arbetstillfällen och stor export fick köpa billig mark härute. Fabriken blev färdig lagom till Första världskrigets utbrott med förbud på export av cementprodukter och höjda kolpriser. Efter kriget lades fabriken ner med stora förluster för aktieägarna. Utdelningen på en aktie med nominella värdet 500 kr blev 50 öre!

Det har även förekommit reguljär trafik, om än kortvarig, med ångbåt från Köpenhamn, dels 1911, dels 1932.

På senare år har turismen tagit över från fisket. Stora och små restauranger, främst inriktade på fisk har etablerat sig och stora utvecklingsplaner har i år presenterats för hamnområdet.

Christian Kindblad





Lalsterbo den 8/8 1903! Du tror nog jag glömt mitt bäfte, men jag har väntat
Skanörs hamn. Tro att få en vy af staden här, men det är omöjligt, undrar hur
det står till med dig, och er alla, du kan tro jag är då förkyld så jag har knappt kunnat
tala under ett par dagar, förälskligt är det roligt att vara här, skall medela dig om jag kommer
hinn. Många hälsningar till er alle sammans från vänner Årman

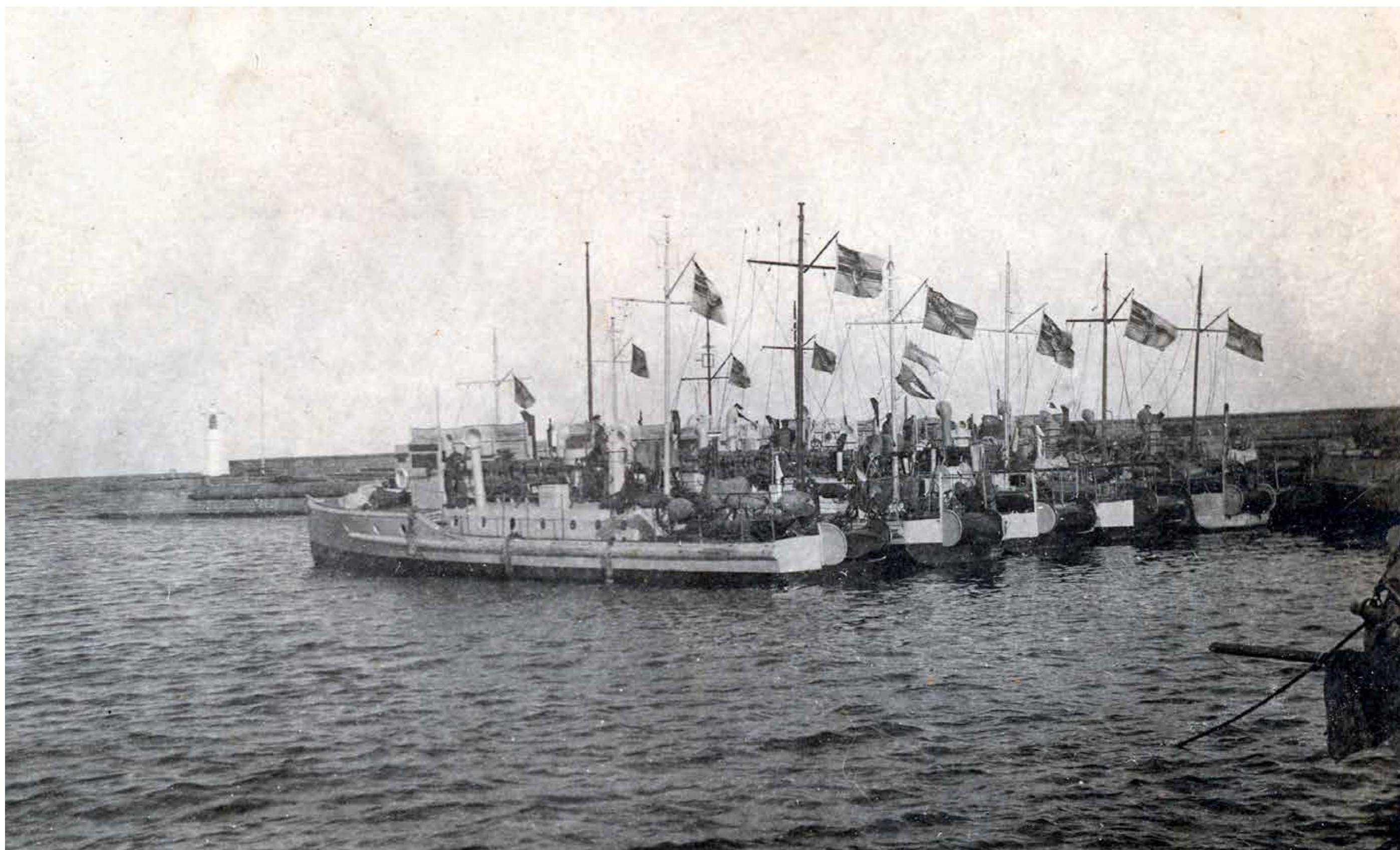
Ett vykort från cirka 1901 är det äldsta kort vi funnit från hamnen.



Ett vykort från omkring 1910 visar två sjömättningsfartyg med barkassar i förgrunden.



Här ligger den övergivna cementfabriken ensam i hamnen 1927.
Både maskiner och byggmaterialet såldes med tiden.



En grupp tyska minsvepare har sökt hamn i Skanör före Första Världskriget.
Vykort skickat till *Matrosen Helmuth Sheller, 5 Minnensuch Flottillien der Ostsee F Root 47 in Kiel.*



Parti av Skanör med hamnen. Flygfoto.

Äkta
Fotograf
FÖRLAG NORDISK KÖNST STOCKHOLM

Skanör med hamnen efter kriget. Här syns inte bara Hamnvägen över Bakdjupet, utan också hur järnvägen ansluter nerifrån stationen ute till vänster. Den är nu gång- och cykelväg.



En fin baddag 1986. Sydsvenskan kostade på sig att ta en flygbild.



Sommaren 2007 före "Badhytten" brann ner.